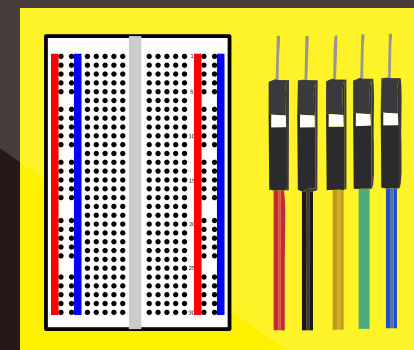
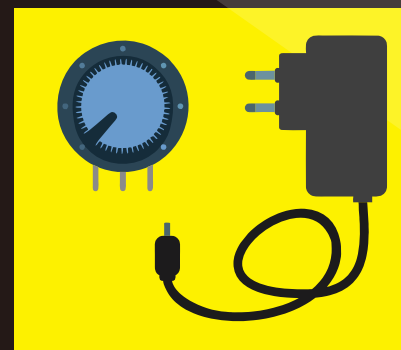
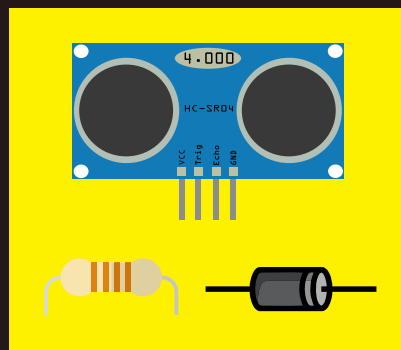
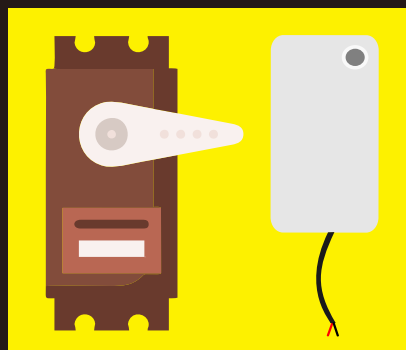
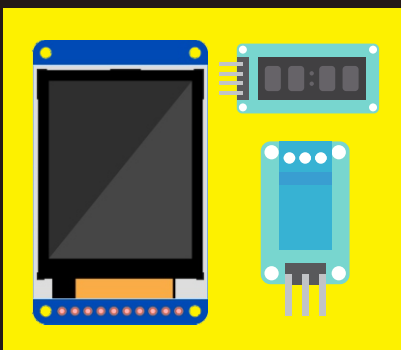
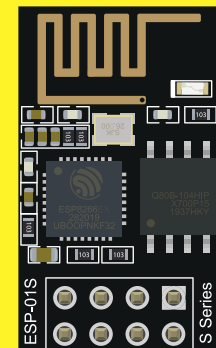
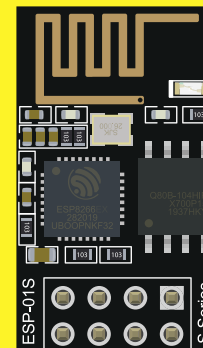
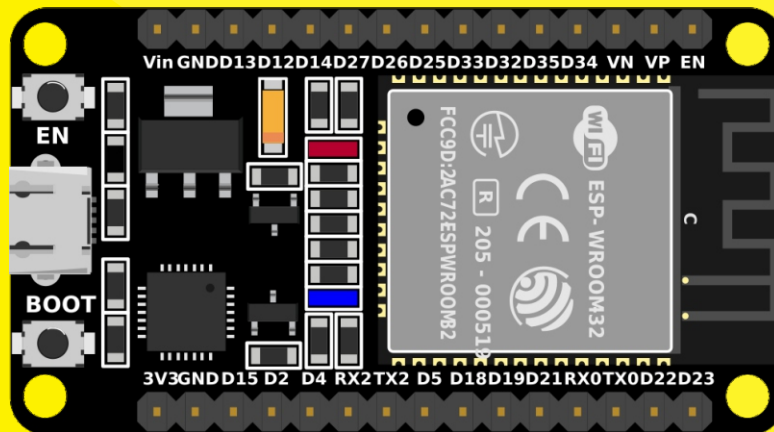
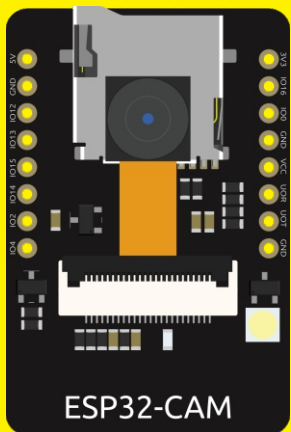


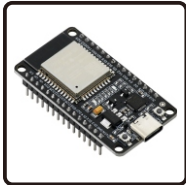
AMPER IOT

НАБОР ESP



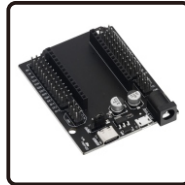
AMPERMARKET.KZ/ARUINDO-KITS/AMPERIOT

КОМПОНЕНТЫ



Плата ESP-WROOM-32 (Wi-Fi, Bluetooth)

Основная платформа с беспроводной связью и питанием через USB Type-C



Плата расширения для ESP-WROOM-32

Выводит все контакты ESP32 на штырьковые разъёмы, добавляет выбор питания



2x

Wi-Fi модуль ESP8266 ESP-01S

Бюджетный последовательный приёмопередатчик для добавления беспроводной сети в проект



USB-адаптер LINK v1.0 для Wi-Fi модуля

Переходник между USB-портом компьютера и последовательным интерфейсом ESP-01S



Плата ESP32-CAM AI Thinker

Компактная отладочная плата с камерой для обработки изображений и видеопотока по Wi-Fi



Камера OV2640

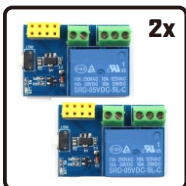
2MP-сенсор, формирующий цифровое изображение для передачи и обработки



Плата загрузки для ESP32-CAM

Преобразователь интерфейсов для заливки прошивки в модуль камеры через USB Type-C

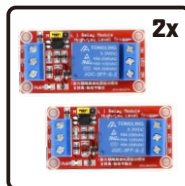
КОММУТАЦИЯ И МОТОРЫ



2x

Модуль Wi-Fi реле для ESP-01S

Плата с реле, управляемая напрямую через Wi-Fi модуль ESP-01S



2x

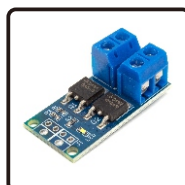
Модуль реле (3.3 В)

Применяется для коммутации нагрузки пост. и перемен. тока, с переключкой для выбора уровня сигнала



Твердотельное реле SSR-400A

Бесконтактный полупроводниковый выключатель для управления мощными нагрузками переменного тока



MOSFET модуль

Для управления мощной нагрузкой с помощью ШИМ или цифрового сигнала



Серводвигатель MG90S

Миниатюрный позиционный привод с обратной связью для точных угловых перемещений



Погружной насос

Небольшой водяной насос (3 - 5 В) для перекачки жидкости в автономных системах



Силиконовый шланг (1 м)

Гибкая трубка для соединения помпы с резервуаром или местом подачи воды

ПОДКЛЮЧЕНИЕ И ПИТАНИЕ



2x

USB Кабель А - USB Type-C

USB-кабель длиной 1 метр для питания и подключения плат к компьютеру



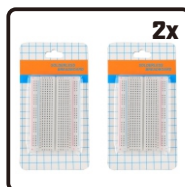
Блок питания 5 В, 2 А

Сетевой адаптер с выходом 5 вольт и силой тока до 2 ампер, штекер 5.5x2.1 мм



Разъем питания (5.5 x 2.1 мм)

Гнездо для подключения блока питания с удобным винтовым креплением проводов



2x

Макетная плата (400 контактов)

Беспаячная макетная плата с отверстиями для быстрой сборки прототипов электроники без пайки



Комплект проводов ПАПА-ПАПА (65 шт)

Перемычки с штыревыми контактами с двух сторон для соединения компонентов на макетке



ПРОВОДА МАМА-МАМА (40 шт)

Соединительные провода длиной 10 см для надёжного соединения выводов компонентов



ПРОВОДА МАМА-ПАПА (40 шт)

Соединительные провода длиной 10 см для подключения модулей к макетной плате



3x

Гребенка (40 контактов, ПАПА)

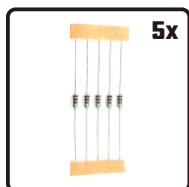
Ряд штырьковых контактов для пайки или установки в разъёмы на платах



Гребенка (40 контактов, МАМА)

Ряд гнёздовых контактов для создания разъёмов и подключения штырьковых компонентов

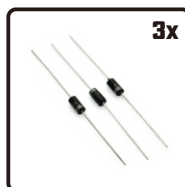
РАДИОКОМПОНЕНТЫ



5x

Резисторы (10 кОм)

Постоянные резисторы для ограничения тока и подтяжки сигналов к питанию или земле

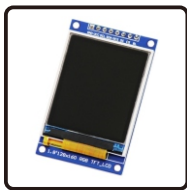


3x

Выпрямительные диоды 1N4007

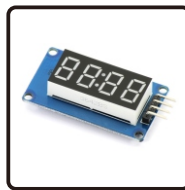
Выпрямительные диоды для защиты цепей от обратной полярности и пульсаций тока

ИНДИКАЦИЯ



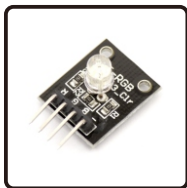
TFT-дисплей 128x160

Компактный цветной экран на ST7735S для вывода графики и текста по SPI-интерфейсу



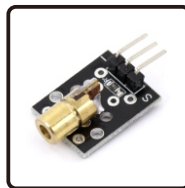
Цифровой индикатор TM1637

Светодиодный четырёхразрядный модуль с драйвером для отображения данных



Модуль RGB-светодиода

Плата с RGB-светодиодом с тремя кристаллами для смешивания красного, зелёного и синего



Модуль лазера

Узконаправленный источник красного света для создания луча в проектах



Модуль пассивного зуммера

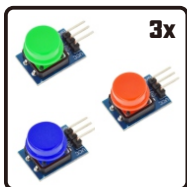
Пьезовибратор для генерации тоновых сигналов с управлением по частоте



Модуль активного зуммера

Встроенный генератор звука, издающий фиксированный тон при подаче напряжения

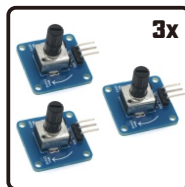
УПРАВЛЕНИЕ И ВВОД



3x

Модуль тактовой кнопки

Кнопка без фиксации, замыкающая контакты только во время удержания нажатой



3x

Модуль потенциометра

Переменный резистор для ручной регулировки напряжения на аналоговом входе



Модуль энкодера

Вращающийся датчик с кнопкой для ввода угла поворота и направлений



Набор RFID считывателя (13.56 МГц)

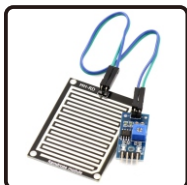
Бесконтактное устройство для чтения и записи меток и карт на частоте 13.56 МГц

ДАТЧИКИ



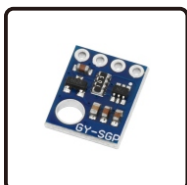
Герметичный NTC-термистор (1 м)

Термистор (10 кОм), меняющий сопротивление в зависимости от температуры окружающей среды



Датчик дождя и протечки

Проводящий сенсор, определяющий наличие жидкости по падению сопротивления между дорожками



Датчик качества воздуха GY-SGP40

Цифровой сенсор для мониторинга летучих органических соединений в помещении



Датчик столкновения

ИК-датчик, фиксирующий наличие / отсутствие препятствия



Датчик движения AM312

Пассивный инфракрасный сенсор, фиксирующий перемещения теплокровных объектов



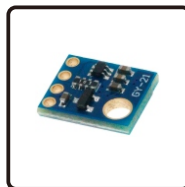
Датчика наклона и вибрации SW-5200

Внутренний шарик замыкает контакты при изменении положения или встряхивании модуля



Модуль фоторезистора

Преобразует освещённость в цифровой или аналоговый сигнал с пороговым компаратором



Датчик температуры и влажности HTU-21

Цифровой датчик для измерения относительной влажности и температуры воздуха



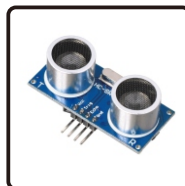
Датчик влажности почвы

Измеряет содержание воды в грунте по изменению диэлектрической проницаемости среды



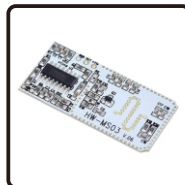
Датчик пламени

Реагирует на инфракрасное излучение огня в спектральном диапазоне 760нм - 1100нм



Датчик расстояния HC-SRD4

Измеряет дистанцию до объекта по времени отражения звукового импульса



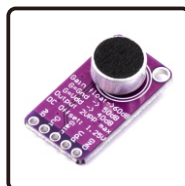
Датчик присутствия HW-M503

Радиоволновый детектор, регистрирующий движение по изменению отражённого сигнала



Датчик тока ACS712

Преобразует протекающий ток в напряжение, пропорциональное силе тока до 5 А



Модуль микрофона MAX9814

Преобразует звуковые волны в электрический сигнал с регулировкой усиления

ИНТЕРНЕТ-МАГАЗИН

AMPERMARKET.KZ

AMPERMARKET.KZ

+7 (701) 552-09-59

+7 (775) 137-27-09

info@ampermarket.kz

