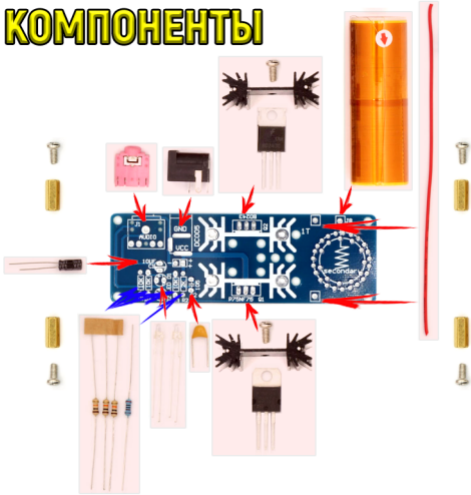


**КАТУШКА
ТЕСЛЫ**

КРАТКАЯ ИНСТРУКЦИЯ

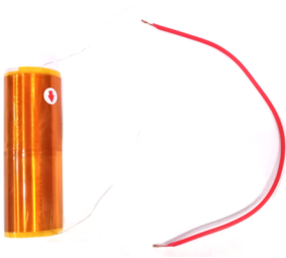
КОМПОНЕНТЫ



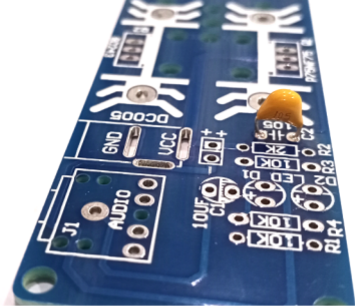


**ВОЗЬМИТЕ ТРАНЗИСТОРЫ BD243 и P75NF75,
ЗАКРУТИТЕ С ПОМОЩЬЮ ВИНТОВ ИХ К
РАДИАТОРАМ.**

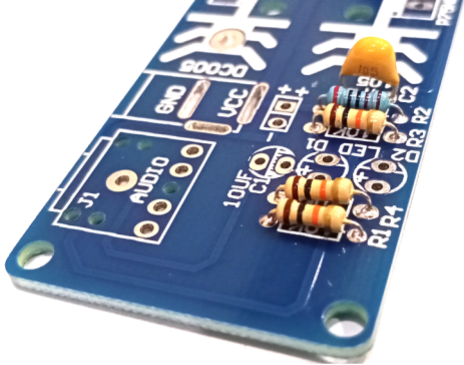
**(НЕОБЯЗАТЕЛЬНО) ДЛЯ ЛУЧШЕГО
ТЕПЛООТВОДА МЕЖДУ ТРАНЗИСТРОМ И
РАДИАТОРОМ МОЖЕТЕ НАНЕСТИ
ТЕРМОПАСТУ / ТЕПЛОПР. КЛЕЙ**



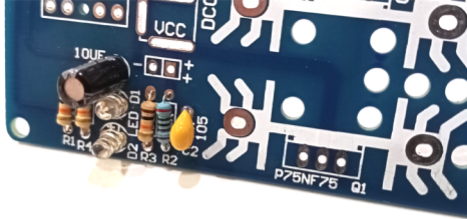
**ДАЛЕЕ ВОЗЬМИТЕ КАТУШКУ И ПРОВОД,
КОНЦЫ (~3 мм) НЕОБХОДИМО ЗАЧИСТИТЬ
С ПОМОЩЬЮ СТРИППЕРА (НОЖА).**



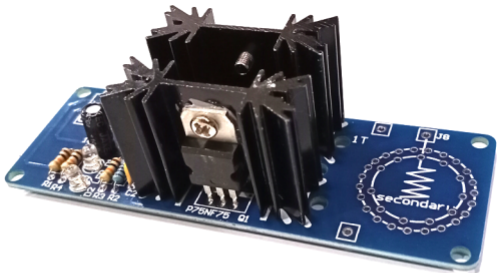
ЗАПАЯЙТЕ КОНДЕНСАТОР (105), ОН НЕ ПОЛЯРНЫЙ (НЕТ «+» И «-»)



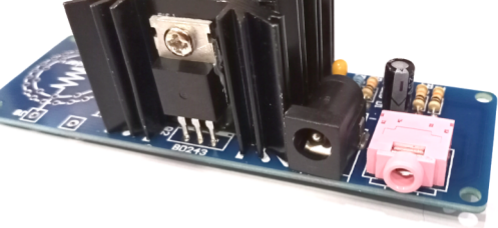
**АНАЛОГИЧНО НЕОБХОДИМО ЗАПЯТЬ РЕЗИСТОРЫ (У НИХ ТОЖЕ НЕТ ПОЛЯРНОСТИ).
R1, R3, R4 – РЕЗИСТОРЫ (10K)
R2 – РЕЗИСТОР (2K)**



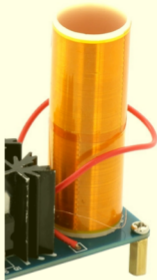
**ТЕПЕРЬ НЕОБХОДИМО ЗАПЯТЬ
СВЕТОДИОДЫ И ЭЛЕКТРОЛИТИЧЕСКИЙ
КОНДЕНСАТОР, ОБРАТИТЕ ВНИМАНИЕ НА
ПОЛЯРНСТЬ.**



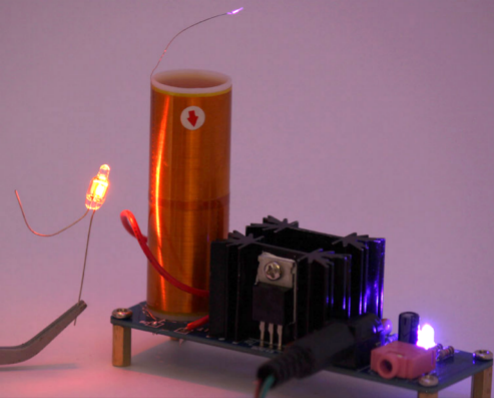
**СЛЕДУЮЩИМ ШАГОМ НЕОБХОДИМО
ЗАПЯТЬ ПОДГОТОВЛЕННЫЕ ТРАНЗИСТОРЫ.
ОБРАТИТЕ ВНИМАНИЕ НА МАРКИРОВКУ
ТРАНЗИСТОРОВ.**



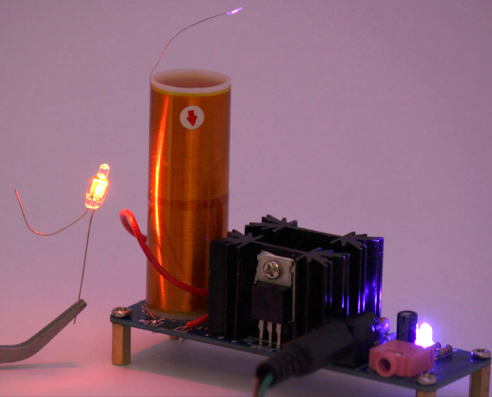
**ТЕПЕРЬ НЕОБХОДИМО ЗАПЯТЬ РАЗЪЕМЫ:
5.5x2.1 ДЛЯ ПИТАНИЯ КОНСТРУКТОРА (15-24V)
И 3.5ММ ДЛЯ ВХОДА ЗВУКОВОГО СИГНАЛА.**



**ЗАЧИЩЕННЫЙ КОНЕЦ КАТУШКИ ПРИПАЯЙТЕ
К ВЫВОДУ 1%. КРАСНЫМ ПРОВОДОМ
СДЕЛАЙТЕ ОДИН ВИТОК ВОКРУГ КАТУШКИ,
ОБА КОНЦА ПРОВОДА ПРИПАЯЙТЕ К
ДВУМ ВЫВОДАМ ВОЗЛЕ КАЖДОГО
ТРАНЗИСТОРА.**



ГОТОВО! ПРИ ПОДАЧЕ ПИТАНИЯ ПОЯВИТСЯ ИСКРА, РАЗМЕЩЕНИЕ ЛАМПЫ ВОЗЛЕ КАТУШКИ ВЫЗОВЕТ СВЕЧЕНИЕ.



(НЕОБЯЗАТЕЛЬНО) КАТУШКУ НА ПЛАТЕ МОЖЕТЕ ЗАФИКСИРОВАТЬ С ПОМОЩЬЮ ТЕРМОКЛЕЯ. Продолжительное время эксплуатировать устройство не рекомендуется!